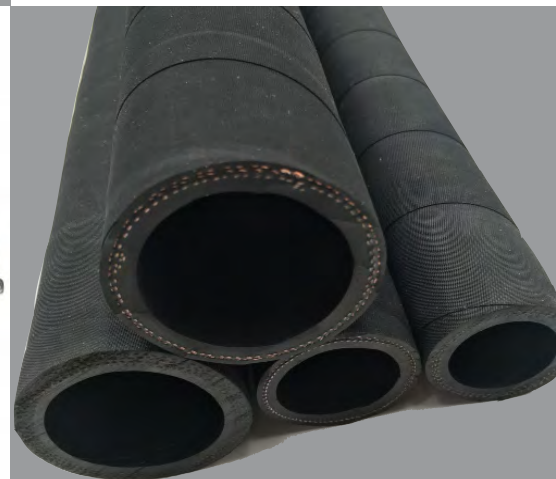
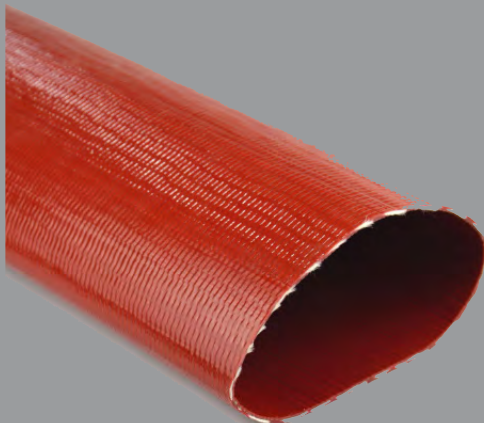




**Goro Group Company Limited**

高力機械集團有限公司





**FSM 可攜式自動抽水機**  
**FSM Portable Submersible Dewatering Pump with Float Switch**

**規格 SPECIFICATIONS**

摩打功率 Motor Power: 0.4kW – 0.75kW  
 最高流量 Max Capacity: 12.6m<sup>3</sup>/h – 18m<sup>3</sup>/h  
 最高揚程 Max Head: 12m – 18m



**KBZ 抽水機**  
**KBZ Submersible Dewatering Pump**

**規格 SPECIFICATIONS**

摩打功率 Motor Power: 1.5kW – 15kW  
 最高流量 Max Capacity: 27m<sup>3</sup>/h – 156m<sup>3</sup>/h  
 最高揚程 Max Head: 14.5m – 56m



**KBS 泥漿泵**  
**KBS Submersible Slurry Pump**

**規格 SPECIFICATIONS**

摩打功率 Motor Power: 4kW – 22kW  
 最高流量 Max Capacity: 99m<sup>3</sup>/h – 372m<sup>3</sup>/h  
 最高揚程 Max Head: 14.8m – 32m



**C系列污水泵**  
**C Series Sewage Pump**

**規格 SPECIFICATIONS**

摩打功率 Motor Power: 0.75kW – 7.5kW  
 最高流量 Max Capacity: 24m<sup>3</sup>/h – 120m<sup>3</sup>/h  
 最高揚程 Max Head: 12m – 30m



**污水泵**  
**Sewage Pump**

**規格 SPECIFICATIONS**

最大功率 Max Power: 2.2 – 55kW  
 最高流量 Max Capacity: 8m<sup>3</sup>/h – 800m<sup>3</sup>/h  
 最高揚程 Max Head: 14m – 40m  
 水泵轉速 Speed: 1450 – 2900 rpm  
 淨正吸水頭 NPSH: 2 – 6m



**離心泵**  
**Centrifugal pump**

**規格 SPECIFICATIONS**

最大功率 Max Power: 2.2 – 160kW  
 最高流量 Max Capacity: 60m<sup>3</sup>/h – 139m<sup>3</sup>/h  
 最高揚程 Max Head: 19m – 57m  
 水泵轉速 Speed: 1450 – 2900 rpm



**泥漿泵**  
**Slurry Pump**

**規格 SPECIFICATIONS**

最大功率 Max Power: 15 – 1200kW  
 最高流量 Max Capacity: 12.6m<sup>3</sup>/h – 5400m<sup>3</sup>/h  
 最高揚程 Max Head: 6m – 118m  
 水泵轉速 Speed: 200 – 3800 rpm  
 淨正吸水頭 NPSH: 2 – 9m



**深井泵**  
**Deep Well Pump**

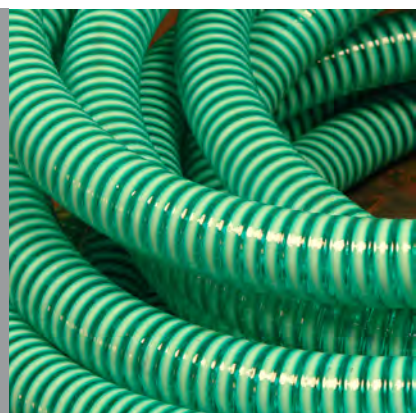
**規格 SPECIFICATIONS**

摩打功率 Motor Power: 3kW – 30kW  
 最高流量 Max Capacity: 60m<sup>3</sup>/h  
 最高揚程 Max Head: 10.5 – 257m





**PVC扁喉**  
**PVC Layflat Hose**



**PVC平面骨喉**  
**PVC Smooth Type Spiral Hose**



**PVC凸面骨喉**  
**PVC Corrugated Type Spiral Hose**



**PVC鋼線喉**  
**PVC Steel Wire Reinforced Hose**



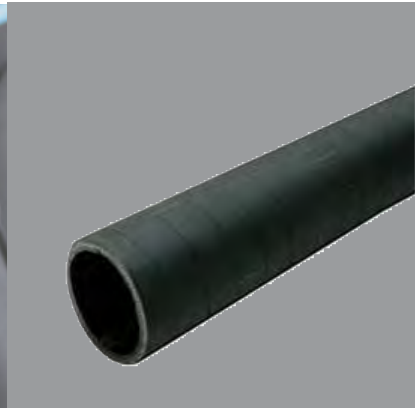
**AW300 20Bar 橡膠喉**  
**AW300 20 Bar Air/Water Rubber Hose**



**WS150 10 Bar 鋼線橡膠喉**  
**WS150 10 Bar Water Suction Rubber Hose**



**WS300 20Bar 鋼線橡膠喉**  
**WS300 20 Bar Water Suction Rubber Hose**



**CD70英泥漿用橡膠喉**  
**CD70 Cement Discharge Rubber Hose**

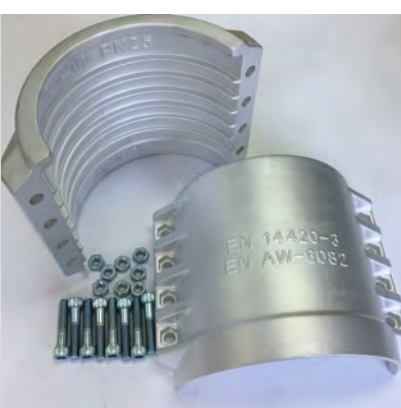
**Goro Clamps**



**闊身喉碼 T-Bolt Clamp**



**奧米茄碼 Omega Clamp**



**安全管夾 Safety Clamp**



**4-8"溝槽式安全管夾接頭**  
**Safety Clamp Insert with Victaulic Groove**



**德式接頭 Storz Coupling**



**快駁接頭 Camlock Coupling**



**鮑爾接頭 Bauer Coupling**



**鍍鋅駁芯 Hose Mender**

# Goro Floor Equipments

## 駕駛式掃地機

### Ride-on Industrial Sweeper

#### 規格 SPECIFICATIONS

掃地寬度	Sweeping Paths: 1200 – 1900mm
垃圾箱容積	Hopper Capacity: 70 – 160L
工作效率	Productivity: 7800 – 12530m <sup>2</sup> /h
過濾面積	Filter Surface: 4 – 8m <sup>2</sup>
最高速度	Max. Speed: 7 – 9.5km/h



## 駕駛式一體洗刷機

### Ride-on Industrial Sweeper Scrubber Driers

#### 規格 SPECIFICATIONS

掃地寬度	Sweeping Paths: 1050mm
洗刷寬度	Scrubbing Width: 750 – 950mm
清水箱容積	Solution Tank: 135L
污水箱容積	Recovery Tank: 180L
工作效率	Productivity: 4875 – 6175m <sup>2</sup> /h
最高速度	Max. Speed: 6.5km/h



## 駕駛式刷地機

### Ride-on Scrubber Driers

#### 規格 SPECIFICATIONS

洗刷寬度	Scrubbing Width: 560 – 950mm
清水箱容積	Solution Tank: 70 – 135L
污水箱容積	Recovery Tank: 70 – 180L
工作效率	Productivity: 3080 – 6175m <sup>2</sup> /h
最高速度	Max. Speed: 5.5 – 6.5km/h



## 手推式刷地機

### Walk Behind Scrubber Driers

#### 規格 SPECIFICATIONS

洗刷寬度	Scrubbing Width: 350 – 700mm
清水箱容積	Solution Tank: 15 – 85L
污水箱容積	Recovery Tank: 17 – 95L
工作效率	Productivity: 3080 – 6175m <sup>2</sup> /h
最高速度	Max. Speed: 3.5 – 4.5km/h



## 工業用吸塵機

### Industrial Vacuum Cleaner

#### 規格 SPECIFICATIONS

空氣流量	Air Flow: 210 – 510 m <sup>3</sup> /h
吸力	Depression: 2400H <sub>2</sub> O
容量	Tank Capacity: 30 – 90L



## 高壓噴槍

### High Pressure Jet Cleaner

#### 規格 SPECIFICATIONS

摩打功率	Power: 3W – 56W
工作壓力	Working Pressure: 150 – 300 bar
流量	Capacity: 11 – 70L/min

